

20
23

Petit Dej' Retraite

/ ÉDITION SPÉCIALE /

REFORME DES RETRAITES

Lundi 12 décembre 2022

9H00 – 10H00

Présenté par :

ARIAL CNP ASSURANCES

Filiale des groupes



FranceRetraite.

Sommaire

- 1 Qu'en connaissons-nous? Les **grands enjeux** de la réforme 2023
- 2 Les **constats et solutions envisagées** suite aux concertations
- 3 Un dernier mot sur l'actualité
Retraite de manière plus générale

Vos intervenants



Françoise KLEINBAUER

PDG
FRANCE RETRAITE



Maître David RIGAUD

Avocat Associé
CABINET RIGAUD AVOCATS



Sébastien LANGLOIS

Manager de l'équipe grands comptes
ARIAL CNP ASSURANCES



Les grands enjeux



2020

Exit le projet de **Système Universel des Retraites...**



2023

...L'enjeu est maintenant financier, pour équilibrer !

13,6%



Poids des dépenses de retraite dans le PIB en 2019, soit 331 milliards d'euros

Ce qui est connu : le calendrier prévisionnel de la concertation



Dernière mise à jour au 12/12/2022

Cycle 1 - L'emploi des seniors et prévention de l'usure professionnelle : quels constats?

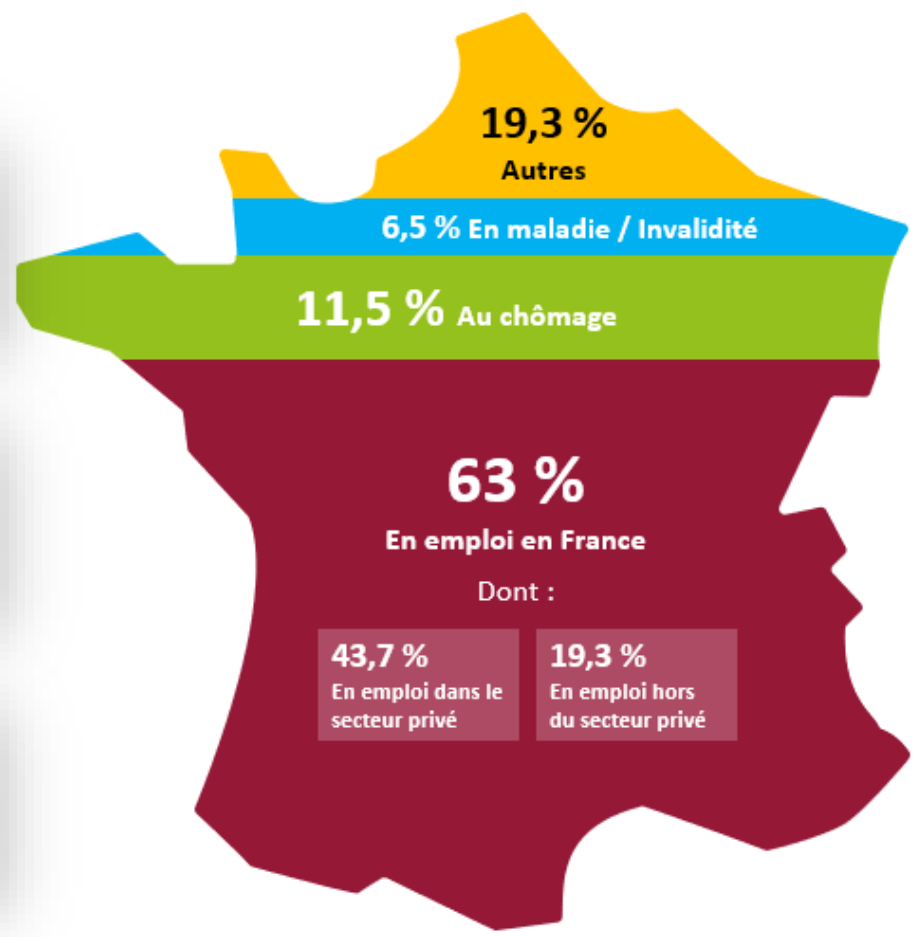
Le chiffre clé à retenir

1/3
pour qualifier l'emploi des seniors en France

1/3 ...des seniors de 60-64 ans sont en emploi

1/3 ...des seniors retrouvent un emploi

1/3 ...ne sont pas en emploi au moment de leur départ en retraite





Cycle 1 – Pistes de réflexion

01 - Rénover les dispositifs de transition activité-retraite

02 - Améliorer l'accès à l'emploi et à la formation des seniors

03 - Lutter contre les discriminations et les stéréotypes liés à l'âge

04 - Renforcer la prévention de l'usure professionnelle

05 - Adapter les dispositifs de départs anticipés à la retraite

Cycle 1 – Quels impacts sur les outils connus / quels nouveaux outils?

01 - Retraite Progressive

02 - Cumul Emploi Retraite

03 - CET universel

04 - Exonération charges sociales pour les seniors

05 - Index senior

Cycle 1 – Et plus précisément, dicit Olivier DUSSOPT / Elisabeth BORNE



Ce qui ne changerait pas

67 ans :

Age du taux plein automatique

62 ans :

Age de départ à la retraite en cas d'inaptitude / invalidité

Avant 60 ans :

départ anticipé carrière très longue

Avant 62 ans:

âge de départ pour travailleurs en situation de handicap / âge de départ anticipé carrière très longue



Ce qui changerait

Elargissement de reconnaissance de pénibilité ?

Age de départ carrière longue ?

Modalités d'entrée en Retraite Progressive ?

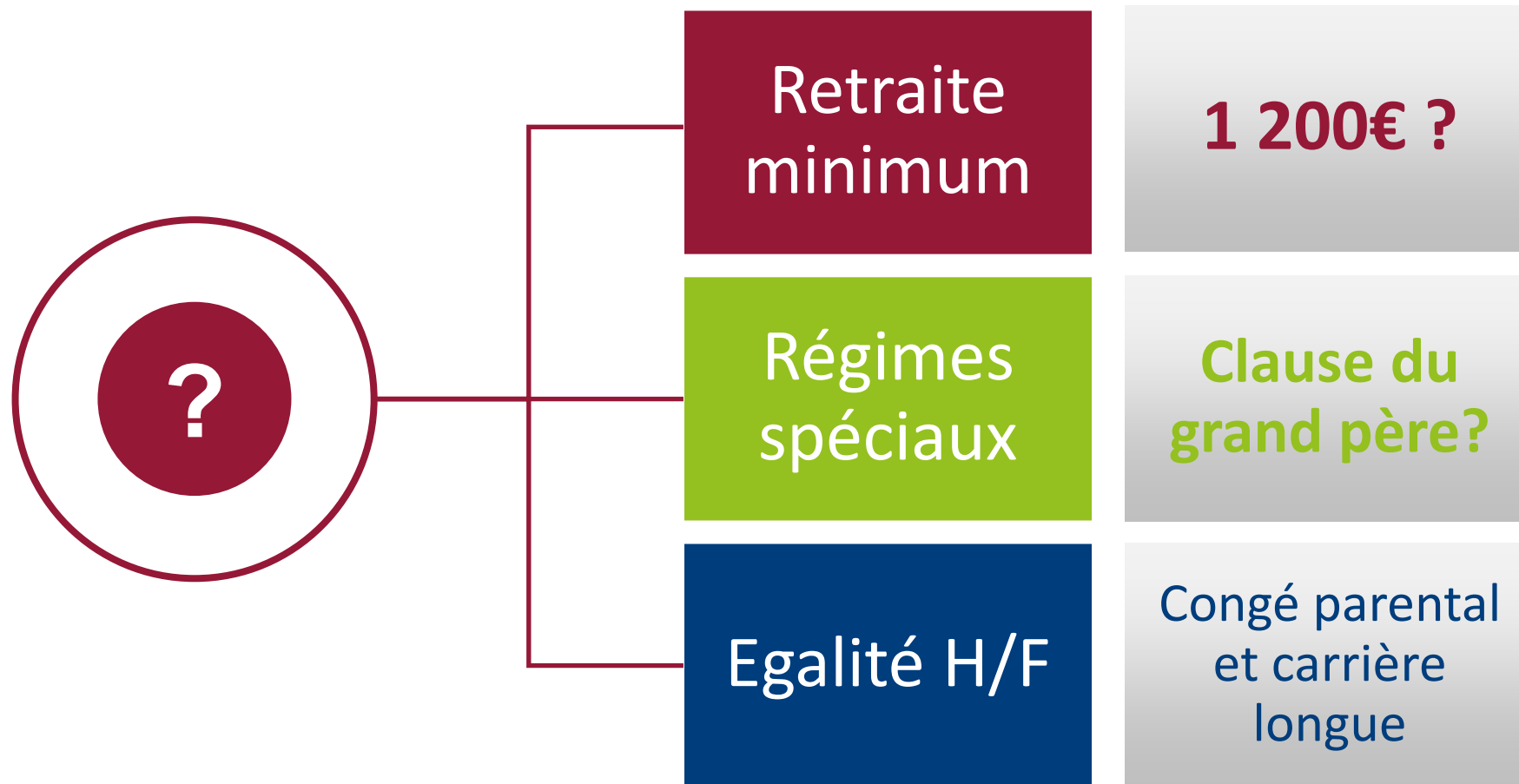
Maximum de décote / rachat de trimestres ?

Cycle 2 – L'équité et la justice sociale

Constats

- **3 Français à la retraite sur 10**, soit **5,7 millions** de personnes, perçoivent une **pension de retraite** (hors pension de réversion) **inférieure ou égale à 1 000 €** brut par mois.
- **42 régimes de retraite différents** qui composent le système français de retraite, **60 % des assurés étant affiliés à au moins trois régimes** et percevant en conséquence autant de pensions différentes
- **La pension moyenne se situe à 1 510 €** pour l'ensemble des retraités.

Cycle 2 – Pistes de réflexion

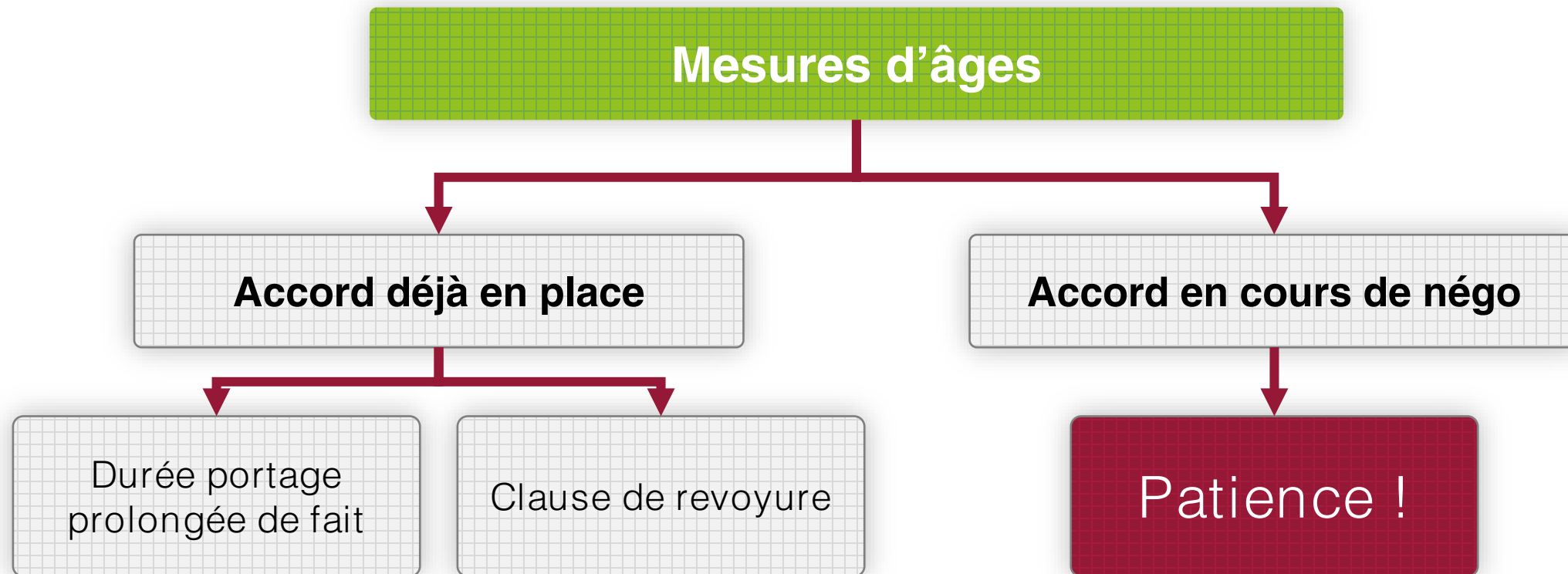


Cycle 3 – Equilibre du système et besoins de financement

Année de naissance	Années	Âge légal de départ à la retraite
1961	2023	62 ans et 4 mois
1962	2024	62 ans et 8 mois
1963	2025	63 ans
1964	2026	63 ans et 4 mois
1965	2027	63 ans et 8 mois
1966	2028	64 ans
1967	2029	64 ans et 4 mois
1968	2030	64 ans et 8 mois
1969	2031	65 ans

Calendrier envisagé du décalage de l'âge de départ: +4 mois par année de naissance

Points de vigilance en entreprise pour les accords « Mesures d'âge »



L'actualité retraite, c'est aussi...

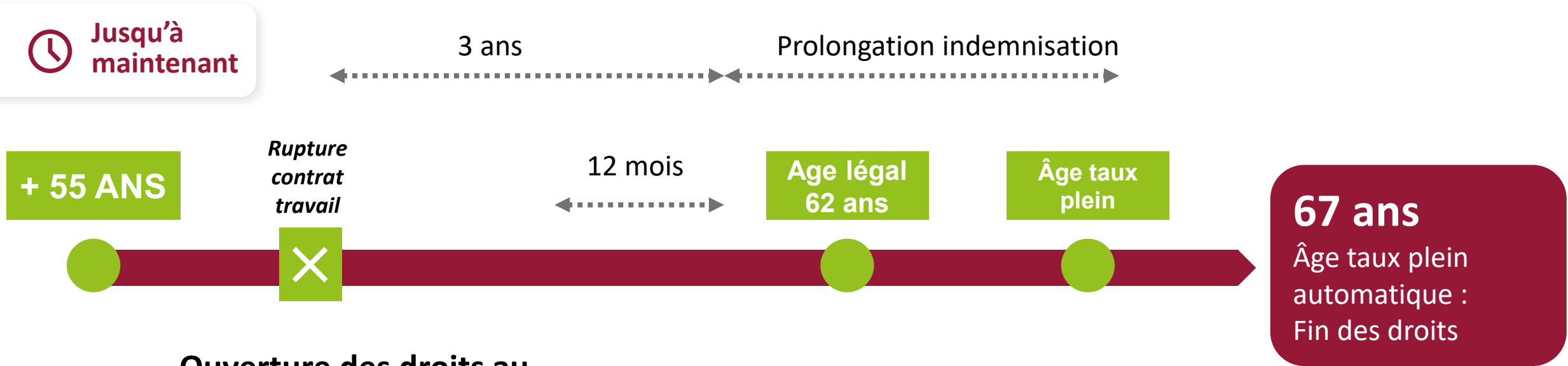
La réforme de
l'assurance
chômage

Retraites
supplémentaires

CER des
médecins
(PLFSS 2033)

Assurance Chômage

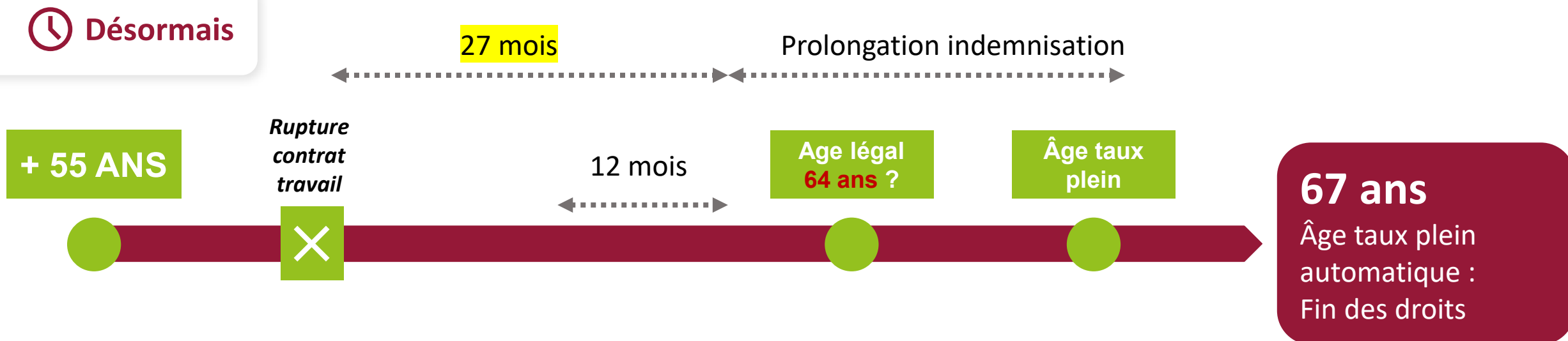
 Jusqu'à maintenant



Ouverture des droits au chômage pendant 36 mois à compter de la date de rupture du contrat de travail

Si 9% de taux de chômage: réduction d'un quart de la durée d'indemnisation

🕒 Désormais



Ouverture des droits au chômage pendant **27** mois à compter de la date de rupture du contrat de travail

Retraites supplémentaires

→ Focus rapide sur la notion de « *retraite supplémentaire* »

→ Quels impacts de la réforme sur :

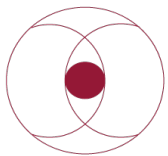
Les anciens
« *articles 39* » fermés

Les articles
« *L. 137-11-2* »

Les « *articles 83* »

Les
« *Plans d'Épargne
Retraite* »

Les régimes de
« *préretraite* »



CLUB 360

La communauté des décideurs retraite

Merci pour votre attention !



Retrouvez-nous sur :

www.360retraite.fr