

**CLUB 360**

*La communauté des décideurs retraite*

# Petit dej'Retraite Edition 2022

**Décaler l'âge de départ en retraite:  
Quels impacts dans l'entreprise?**

Jeudi 30 juin 2022

9h00-10h00



*Un petit mot !*

# Vous nous avez manqué !

## Décaler l'âge de départ en retraite : quels impacts dans l'entreprise ?

- 1 Les conséquences en matière de passifs sociaux / retraite supplémentaire
- 2 Age légal, âge taux plein, âge ouverture des droits : de quoi parle t-on?
- 3 Regard prospectif sur les conséquences du décalage d'âge sur la gestion des fins de carrière

# Vos intervenants



**Françoise KLEINBAUER**

PDG  
FRANCE RETRAITE



**Sébastien LANGLOIS**

Manager de l'équipe Grands Comptes Direct  
Direction du Développement  
ARIAL CNP ASSURANCES

# Impacts sur les dispositifs de retraite supplémentaire

Quoi ?

Régimes à cotisations définies

Quoi ?

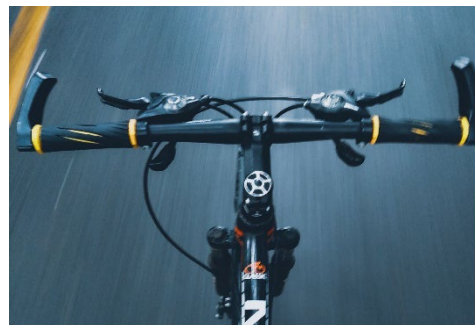
Régimes à prestations définies

Combien ?

Plus d'années de cotisations =  
Coûts majorés pour  
l'employeur

Combien ?

Au cas par cas selon la  
table des droits



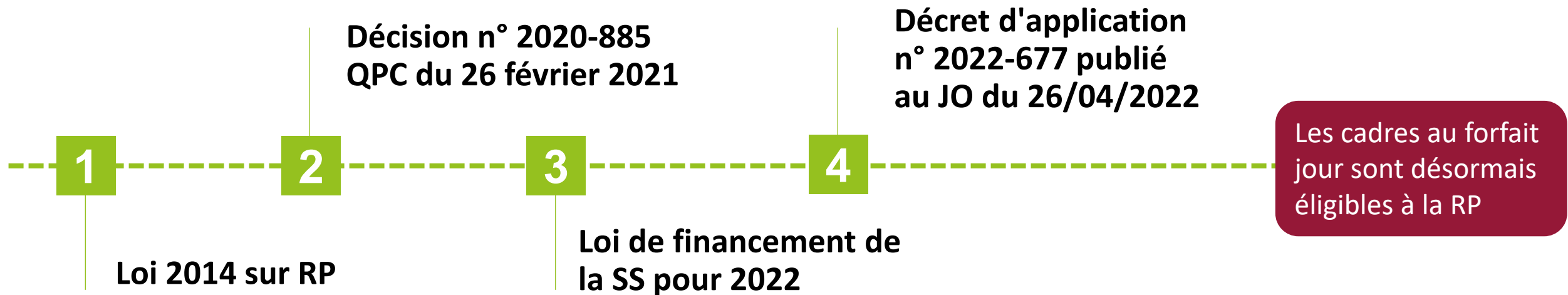
Avant de nous lancer,  
quelques brèves Retraite

**1.1 Retraite progressive ouverte aux  
forfaits jours**

**1.2 Des chiffres et des faits**

**1.3 Réforme des retraites : point  
d'étape**

# La retraite progressive enfin ouverte à tous !



# Focus sur l'opinion autour de l'âge de départ

6/10

...actifs souhaitent partir à la retraite avant 60 ans

4 ans

...de décalage entre les souhaits et les prévisions sur l'âge de départ

63,4

...âge moyen à partir duquel les français considèrent qu'il n'est plus acceptable de travailler

64 %

...estiment que des réformes supplémentaires sont nécessaires pour sauvegarder le système de retraite

# Chiffres et faits

4 %

...augmentation attendue des pensions de retraite de base à compter de juillet 2022

62,9

...âge moyen de départ en retraite (statistiques CNAV 2021)

650 566

...nouvelles retraites directes liquidées en 2021  
Dont carrières longues : 125 784

1/7

...retraite liquidée avec erreur (Rapport Cour des Comptes mai 2022)



## 1.3- Réforme des retraites

*(telle que prévue après élection présidentielle...)*

### Côté gouvernement :

- Réforme des retraites après consultation Comité National de la Refondation – pour mise en place à compter été 2023
- Objectif de maintien de l'emploi des seniors : décalage progressif de l'âge de départ / revue du Cumul Emploi-Retraite / Compte Epargne Temps tout au long de la vie

### Sphères influentes (Chaire TDTE) :

- Favoriser la Retraite Progressive dès 150 Trimestres, quel que soit l'âge
- Cumul Emploi-Retraite avec acquisition de droits
- Pénibilité mieux prise en compte
- Réaffectation Fonds de Réserve pour les Retraites

Age légal, âge  
taux plein, âge  
ouverture des  
droits : de quoi  
parle t-on?

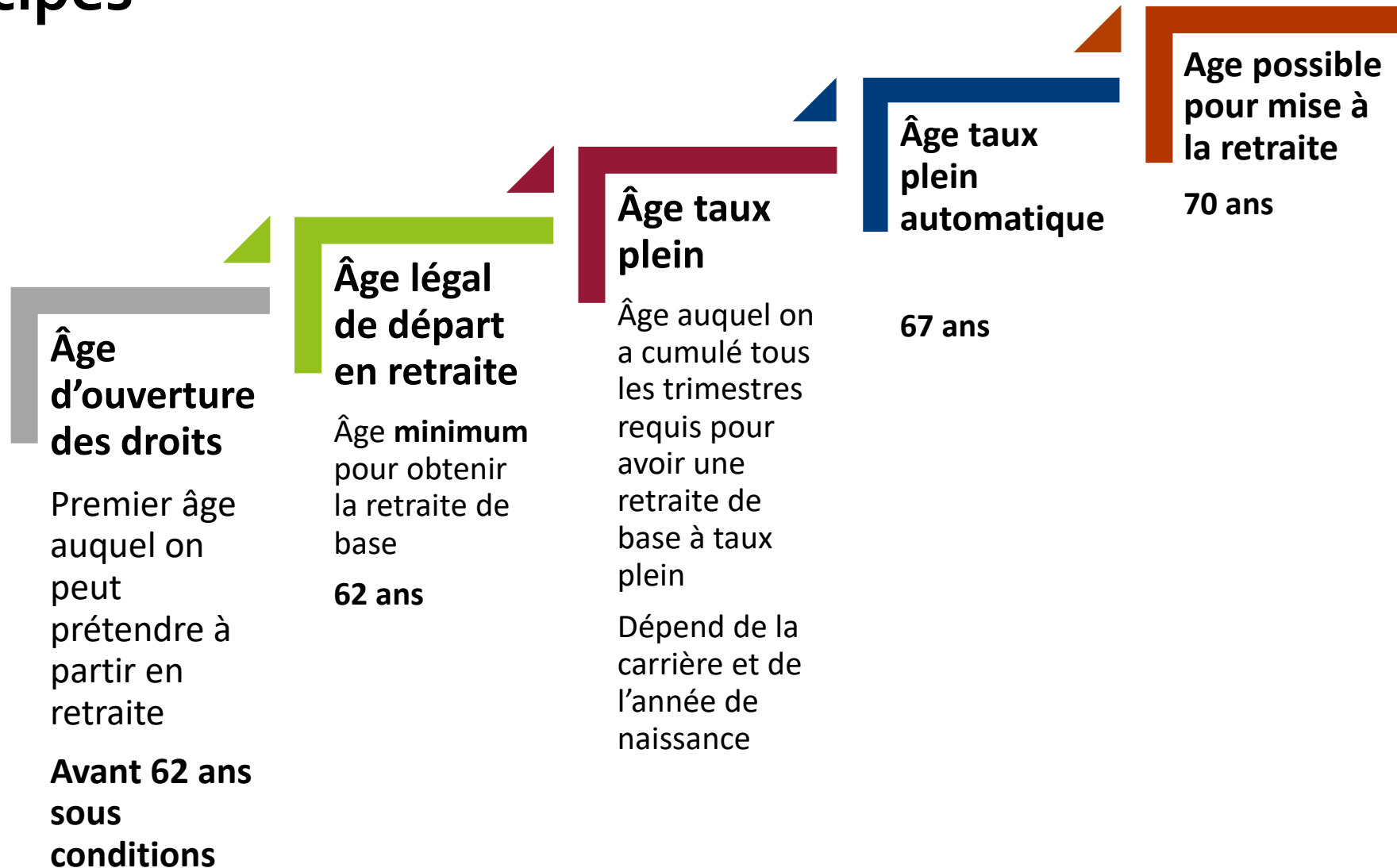
## 2.1 Principes

Plusieurs notions à ne pas confondre

## 2.2 Dérogations

...parce que ce n'est pas toujours si simple

# Principes



# Précisions sur les conditions d'un départ à taux plein

Année de naissance	Nombre de trimestres requis
1952	164 (41 ans)
1953	165 (41 ans et 3 mois)
1954	165 (41 ans et 3 mois)
1955, 1956, 1957	166 (41 ans et 6 mois)
1958, 1959, 1960	167 (41 ans et 9 mois)
1961, 1962, 1963	168 (42 ans)
1964, 1965, 1966	169 (42 ans et 3 mois)
1967, 1968, 1969	170 (42 ans et 6 mois)
1970, 1971, 1972	171 (42 ans et 9 mois)
1973 et au-delà	172 (43 ans)



## 2.2 Dérogations

1

Carrière longue

2

Handicap

3

Invalidité

# Les conséquences du décalage d'âge sur la gestion des fins de carrière

## 3.1 Sortie avec droits à chômage

Licenciement / RC

## 3.2 Protection sociale

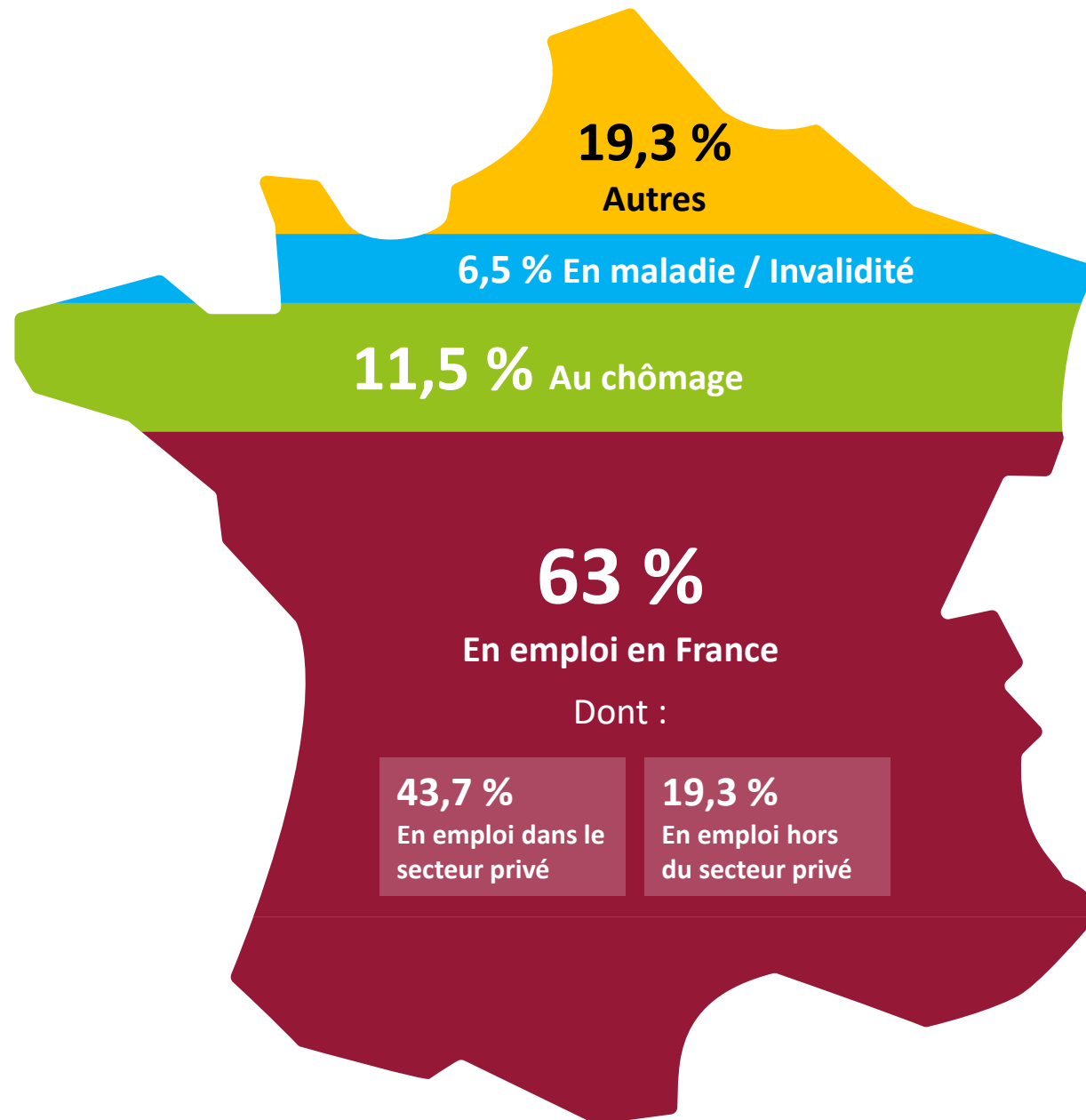
Bonne ou mauvaise  
nouvelle?

## 3.3 Cas particulier de la RP

Protection sociale et RP:  
un cas particulier  
intéressant!

# Pour mémoire

## Répartition des nouveaux retraités 2020 selon leur situation avant la retraite



# Pour mémoire

## 63 %

En emploi en France

🚩 Durée d'assurance moyenne 172 trimestres

Dont :

**43,7 %**

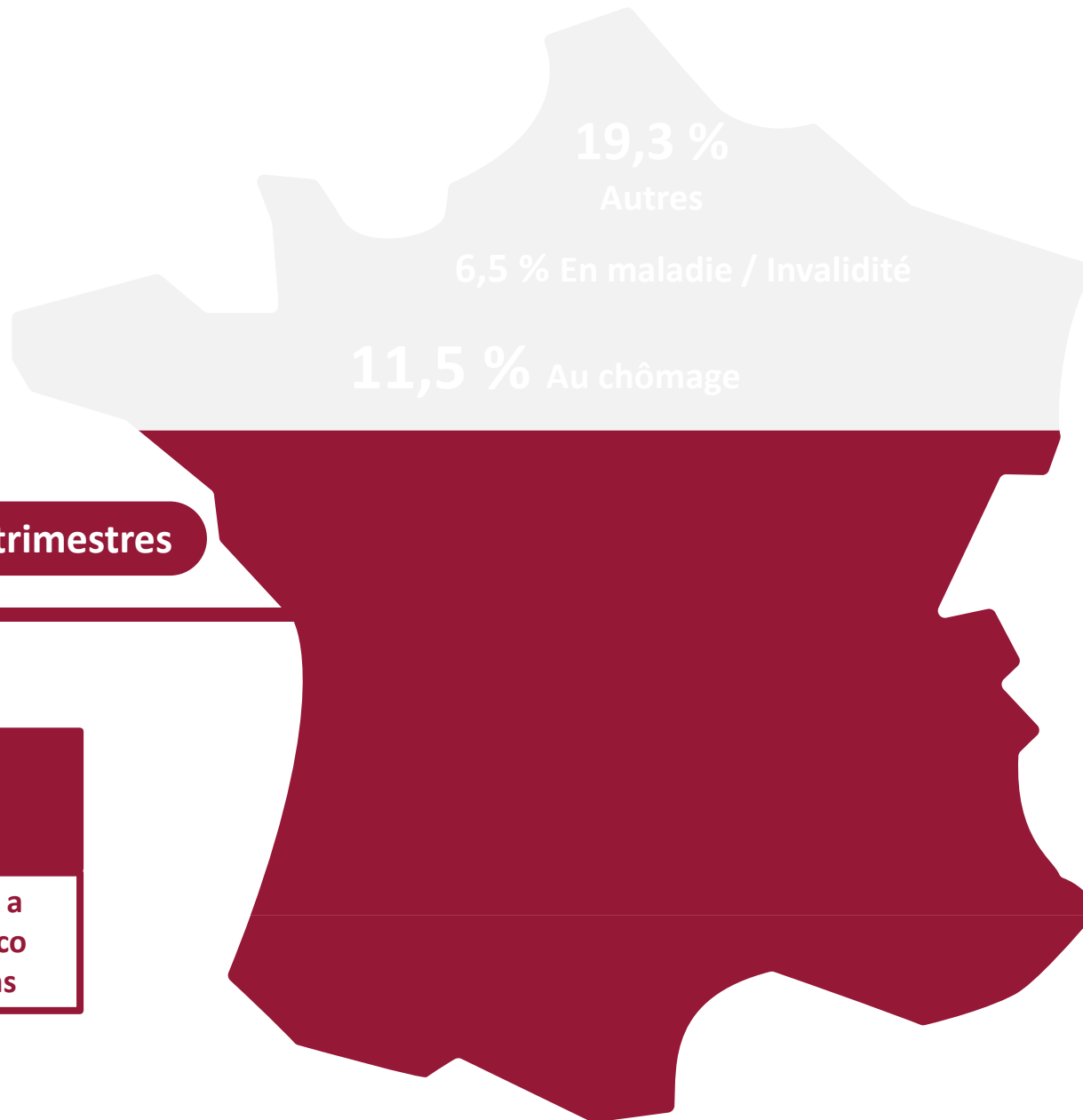
En emploi dans le secteur privé

- 36 % de départ au titre des carrières longues

**19,3 %**

En emploi hors du secteur privé

- Près de la moitié a quitté l'Agirc-Arrco avant leurs 35 ans





# Pour mémoire

# 11,5 %

au chômage

🚩 Durée d'assurance moyenne 169 tr.

- Une **durée d'assurance** et un **âge de départ** proches des personnes en emploi avant la retraite

19,3 %  
Autres

6,5 % En maladie / Invalidité

63 %

En emploi en France

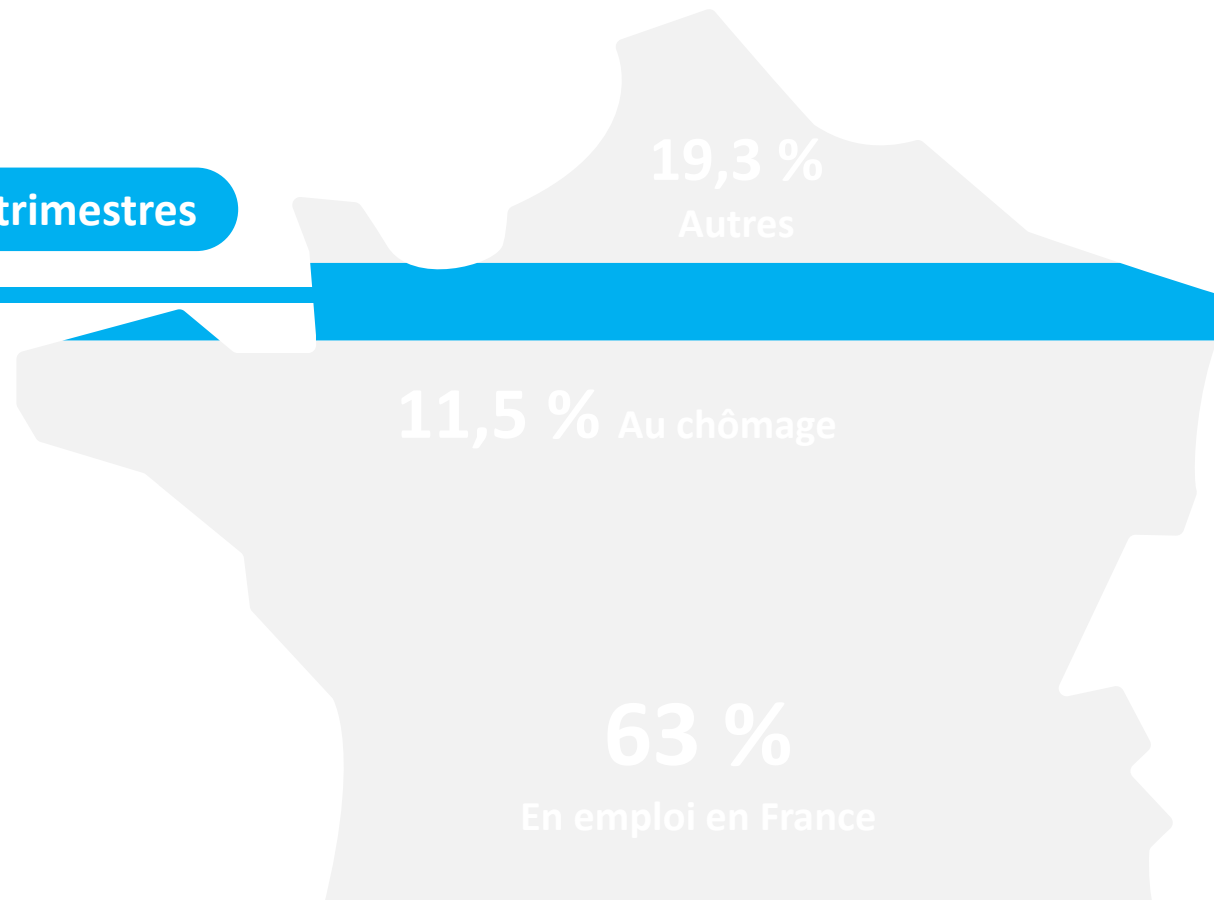
# Pour mémoire

## 6,5 %

En maladie / Invalidité

🚩 Durée d'assurance moyenne 171 trimestres

- 87 % des départs à l'âge légal



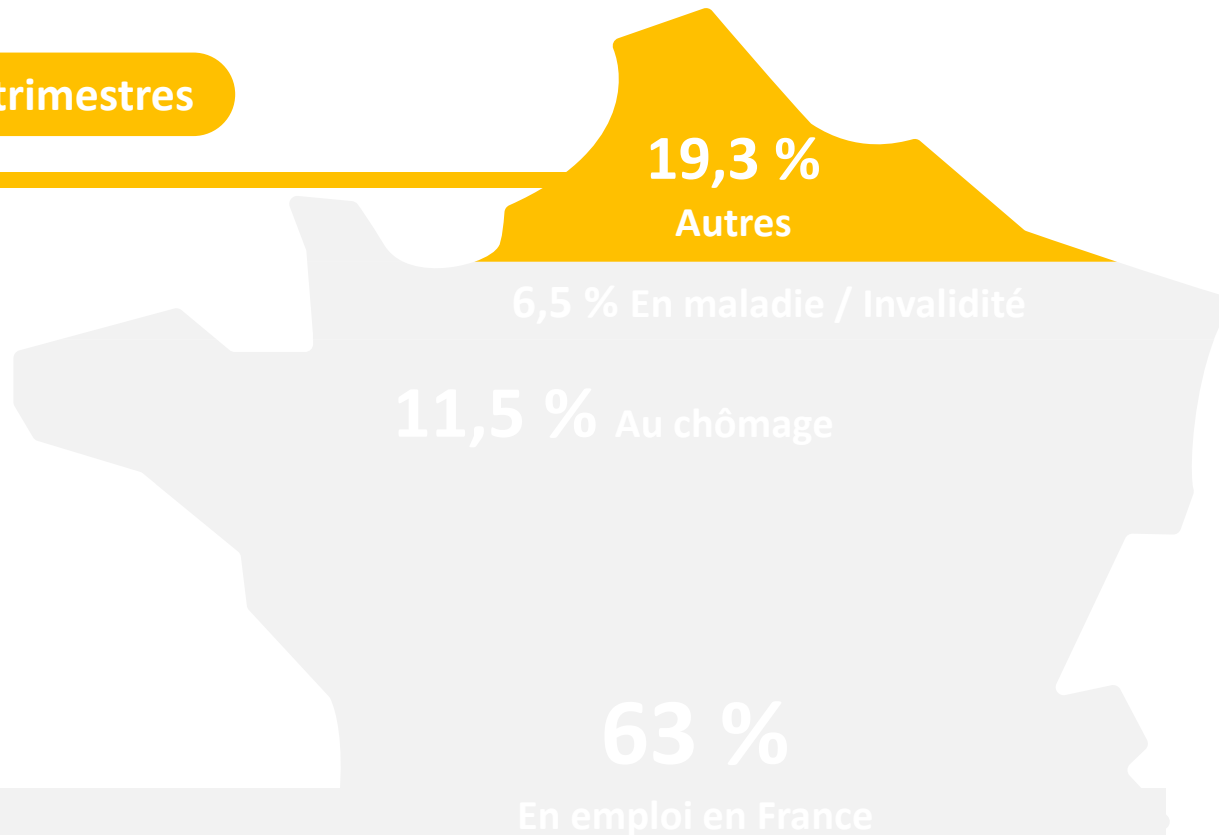
# Pour mémoire

## 19,3 %

Autres

🚩 Durée d'assurance moyenne 123 trimestres

- 60 % des personnes n'acquérant aucun droit dans un régime de retraite français l'année précédant leur départ sont des femmes



# 3.1 Aménagement de la sortie de l'entreprise avec / sans droits à chômage: conséquence retraite

Impacts liés à l'Assurance Chômage

**RCI / RCC**

Impact départ anticipé  
carrière longue  
Démarches CARSAT  
Congé de mobilité

**Licenciement**

Impact départ anticipé  
carrière longue

Impacts possibles pour l'entreprise

**Rachat**

Devenu inutile?

**RP**

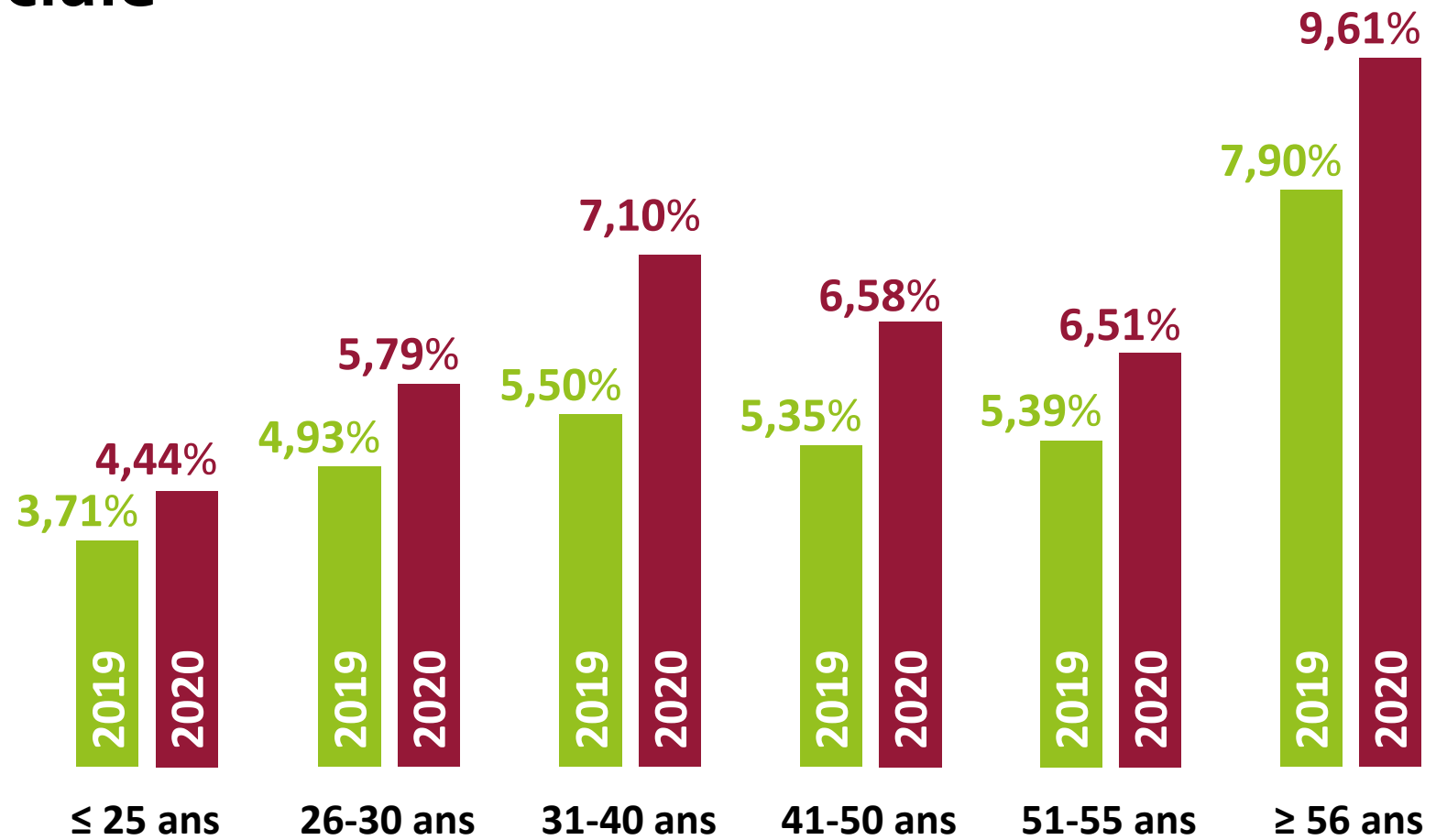
Rédaction des accords

## 3.2 Protection sociale

Un recul de l'âge de la retraite augmente les coûts de la protection sociale

- ✓ Augmentation de la durée d'indemnisation en arrêt de travail
- ✓ Augmentation de la fréquence de sinistralité sur tous les risques

**Seule bonne nouvelle:** la hausse des taux diminue le niveau des provisions



Taux d'absentéisme par catégorie d'âge

## 3.3 Impact de la RP sur la protection sociale

### Coût prévoyance

Si passage en Retraite Progressive à 50% d'activité des collaborateurs éligibles:



Diminution des prestations du régime de prévoyance de l'ordre de **5%**.

*Chiffrage sur entreprise de 42 ans de moyenne d'âge*

### Frais de santé

Le temps retrouvé peut permettre :

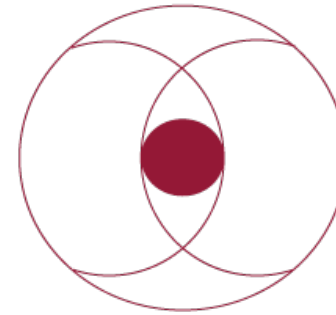
- d'effectuer des soins jusque-là délaissés (augmentation du recours à certaines prestations en dentaire ou en audiologie par exemple)
- favoriser la prévention (activité sportive, dépistage précoce...).

# Conclusion

Rien ne bouge au niveau global?

Opportunité pour avancer en local!





**CLUB 360**

*La communauté des décideurs retraite*

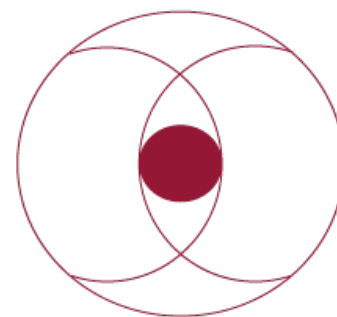


# Merci pour votre attention !

Retrouvez-nous sur [www.360retraite.fr](http://www.360retraite.fr)







**CLUB 360**

*La communauté des décideurs retraite*

# Notez notre prochain rdv !

**Les Essentiels de la Retraite 2022**

**Le Mardi 4 Octobre 2022**  
**Châteauform' City Monceau Rio,**  
au 4 Place Rio de Janeiro, 75008  
Paris Parc Monceau

